

ONDUTISS PRO Stop Fire / ОНДУТИС ПРО Стоп Файер плёнка негорючая (НГ) строительная из стеклоткани с водоотталкивающей пропиткой / су өткізбейтін сіңдірілген шыны матадан жасалған жанбайтын (НГ) құрылыс пленкасы

Особенности монтажа / Монтаждау ерекшеліктері:

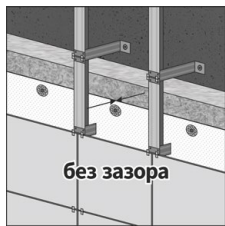
Обеспечение постоянной круглогодичной вентиляции пространства между утеплителем и фасадом критично!

Важно обеспечить приток воздуха, его свободный проход и выпуск.

Оқшаулау мен қасбет арасындағы кеңістікті жыл бойы желдетуді қамтамасыз ету өте маңызды! Ауа ағынын, оның еркін өтуін және шығарылуын қамтамасыз ету маңызды.

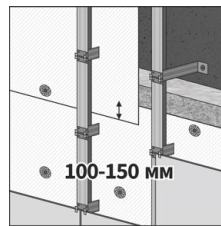
Отсутствие проветривания или неправильная конструкция вентиляционного зазора приводят к тому, что влага не выходит из утеплителя, образовывается конденсат. Как следствие происходит намокание утеплителя, гниение и поражение плесенью деревянных конструкций, ржавление металлических конструкций и элементов.

Желдетудің болмауы немесе желдету саңылауының дұрыс емес дизайны ылғалдың оқшаулаудан шықпауына әкелінеді, конденсат пайда болады. Нәтижесінде оқшаулау ылғалданады, ағаш конструкциялардың шіріп кетуі және көгеруі, металл конструкциялар мен элементтердің тот басуы орын алады.



1. Ветрозащитная плёнка всегда монтируется **вплотную** к утеплителю, любой стороной.
Желокшаулағыш пленка әрқашан жылытқышқа жақын орнатылады.

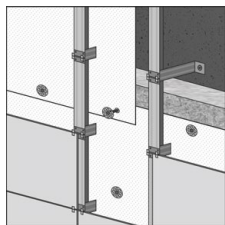
без зазора



2. Монтаж ведётся горизонтальными полотнами снизу вверх. Горизонтальные и вертикальные **нахлёсты составляют минимум 100 мм.**

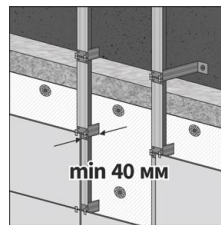
Орнату көлденең кенептермен төменнен жоғары қарай жүргізіледі. Көлденең және тік қабаттасулар кем дегенде 100 мм құрайды.

100-150 мм



3. Крепление плёнки выполняется при помощи тарельчатых дюбелей согласно схеме проекта.
Минимальное расстояние от края полотна до точки крепления составляет 50 мм.
Материал должен быть закреплён вплотную к утеплителю без зазоров или провисов.

Пленканы бекіту жоба схемасына сәйкес табақша дюбельдерінің көмегімен жүзеге асырылады. Кенептің шетінен бекіту нүктесіне дейінгі ең аз қашықтық-50 мм. Материал саңылаусыз немесе бос орынсыз оқшаулауға жақын бекітілуі керек.



4. Со стороны фасада необходимо смонтировать вентиляционный **зазор не менее 40 мм** для удаления влаги из утеплителя. Выполнить конструкцию фасадной системы, позволяющую обеспечивать необходимую вентиляцию.

Жылытқыштан ылғалды кетіру үшін қасбеттің бүйірінен кем дегенде 40 мм желдету саңылауын орнату қажет. Қажетті желдетуді қамтамасыз етуге мүмкіндік беретін қасбеттік жүйенің дизайнын орындаңыз.

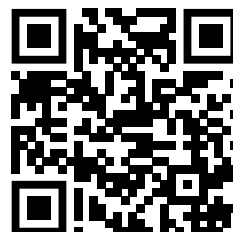
min 40 мм



5. Плёнка может служить защитой утеплителя на стенах в течение **90 дней** до монтажа наружной отделки.

Пленка сыртқы әрлеуді монтаждағанға дейін 90 күн бойы қабырғаларда жылытқышты қорғау қызметін атқаруы мүмкін.

90 дней защиты



Видео монтажа строительных мембран, плёнок и лент на youtube-канале **ondutiss.pro**